

BGL[®]

BERTOLOTO & GROTTA

Desde 1957 | ISO 9001



Bombas Hidráulicas

BGL es una **empresa 100% brasileña y líder en el mercado de manguitos para rodamientos industriales** en todo el territorio nacional. Con más de 60 años de tradición, su filosofía es la calidad, agilidad y ética, lo que garantiza alto nivel de calidad, credibilidad y precisión, atributos reconocidos mundialmente. Siempre atenta a las nuevas tecnologías de fabricación y al continuado desarrollo, también ofrece **Soluciones Hidráulicas**.

BOMBA HIDRÁULICA

Es un dispositivo que transfiere el líquido contenido en el reservatorio para el equipo al cual esté conectado.

Con la presión generada, es posible desplazar y mover cuerpos muy pesados con extremada facilidad. La Bomba Hidráulica es indicada para el uso en conjunto con Manguitos y Tuercas Hidráulicas BGL.

En los Manguitos, su función es inyectar aceite en sus canales. En las Tuercas Hidráulicas, ella acciona el pistón para empujar o sacar el conjunto (Rodamiento/Manguito).

RECOMENDACIONES DE USO DE LA BOMBA HIDRÁULICA

- Montar o desmontar rodamientos en conjunto con una Tuerca Hidráulica;
- Desmontaje de rodamientos bajo Manguitos de Fijación Hidráulicas;
- Desmontaje de rodamientos de agujero paralelo en ejes con preparación para inyección de aceite;
- En aplicaciones específicas y variadas de uso en mantenimiento industrial, siempre atentando para la presión máxima de cada clase de Bomba Hidráulica.

Verifique en la tabla abajo la Bomba Hidráulica más aplicable a su necesidad, considerando la presión y cantidad de aceite necesaria.

Solicite por los códigos **BH 100-0.7**, **BH 160** y **BH 160-4.8**

PRINCIPALES CARACTERISTICAS DE LAS BOMBAS HIDRAULICAS BGL

Modelos Bombas Hidráulicas BGL	Presión de Trabajo 'MPa'	Salida de Aceite por curso del Cilindro 'ml'		Capacidad del Reservatorio 'litro'	Cantidad de Aceite Utilizable 'litro'	Esfuerzo de Palanca 'N'
		1ª	2ª			
BH 100-0.7	100	32	2,5	0,9	0,7	300
BH 160	160	32	1,6	2,2	1,9	460
BH 160-4.8	160	32	1,6	4,8	4,1	460

LA BOMBA HIDRAULICA BGL ES PROVISTA CON

- Manguera de alta presión de 3 metros; MBH 160;
- Manómetro escala MPA y PSI; MBH 100 ó 160;
- Enganche rápido de salida 1/4" BSP; Niple ER;
- Maleta de acero para guardar la Bomba;
- Manual de instrucción.

ACCESORIOS DE REPOSICION

Código	Descripción
MBH 160	Manguera hidráulica para Bomba 100 a 160 MPa
MABH 100	Manómetro Bomba Hidráulica 100 MPa
MABH 160	Manómetro Bomba Hidráulica 160 MPa
NIPLE 1/4 BSP	Boca paralela 1/4" BSP
NIPLE ER	Boca de enganche rápido 1/4" BSP



PRINCIPALES CARACTERISTICAS DE LAS BOMBAS HIDRAULICAS BGL

Dimensiones de la Bomba	Puerta de Salida 'Enganche Rápido'	Peso Total	Aplicación		
			Rodamiento con Conicidad	Con Tuerca Hidráulica	Con Manguitos Hidráulicos
470x120x200	1/4" BSP	13,4	1:12	HMV 10E a 134E	Montaje y Desmontaje de Todos los Manguitos Hidráulicos
			1:30	HMV 10E a 100E	
700x120x260	1/4" BSP	17,2	1:12	HMV 10E a 212E	
			1:30	HMV 10E a 150E	
680x220x260	1/4" BSP	24,6	1:12 e 1:30	Todos los Tamaños	

OBSERVACION

Aceite hidráulico recomendado 68 HPL.



Bombas Hidráulicas

VENTAJAS DEL USO DE LA BOMBA HIDRAULICA BGL

- Reducción de tiempo y costo en el montaje y desmontaje de rodamientos y accesorios, mientras utilizada en conjunto con las Tuercas Hidráulicas BGL;
- Seguro, rápido y de fácil operación, para troca de rodamientos (seguir todas las instrucciones de operación y seguridad);
- Rápido retorno de la inversión;
- Operación ligera y con menos esfuerzo;
- Mejor calidad de mantenimiento;
- Reducción de tiempo de mantenimiento para cualquier aplicación exigiendo presión hidráulica;
- Menor tiempo de máquinas paradas.

La mayor ventaja ocurre en el mantenimiento, cuando es necesaria la remoción del conjunto rodamiento-manguito del eje. Con una Bomba Hidráulica y Accesorios apropiados, como la Tuerca Hidráulica y el Tubo de Extensión, es posible desmontar un conjunto de gran tamaño en pocos minutos, minimizando los riesgos, mientras el método mecánico tradicional puede tardar hasta todo el día, dependiendo del caso.

Acceda instrucciones en el sitio:

www.bgl.com.br/esp/treinamento.htm, eligiendo los planes que demuestren el método apropiado de montaje y desmontaje de Manguitos Hidráulicos bajo rodamientos autocompensatorios de rollos o esfera, utilizando inyección de aceite.

COMO ESPECIFICAR LA BOMBA HIDRAULICA BGL

Especifique la Bomba Hidráulica por los códigos:

BH 100-0,7 MPa, BH 160 MPa y BH 160-4,8 MPa

BGL[®]
BERTOLOTO & GROTTA

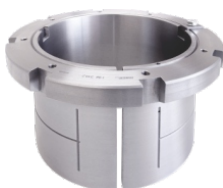
Con entrega rápida, precios adecuados y atendimento diferenciado, BGL posee disponible estas soluciones para ofrecer a Ud.



Tubos de Extensión



Tuercas Hidráulicas



Manguitos Hidráulicos



Kit de Entrenamiento

DISTRIBUIDOR

Versión Junio 2018



PIEZAS ORIGINALES BGL

Todas las piezas y herramientas poseen la grabación de la marca **BGL** (Bertoloto & Grotta Ltda.), código y número de lote para rastreabilidad.

LÍNEA PARA RODAMIENTOS INDUSTRIALES

Manguitos de Fijación • Manguitos de Desmontaje • Manguitos de Fijación Hidráulica
Tuercas de Fijación • Arandela de Traba • Tuerca de Precisión • Llaves de Gancho
Tuerca Hidráulica • Bombas Hidráulicas • Tubos de Extensión

Calidad • Precisión • Agilidad • Tradición • Ética

BGL®

BERTOLOTO & GROTTA

Manguitos para Rodamientos

Desde 1957 | ISO 9001

BGL - Bertoloto & Grotta Ltda.

Av. Major José Levy Sobrinho, 1296

Cód. Postal 13486-190 • Limeira-SP • Brasil

+55 19 3451.8210

info@bgl.com.br

www.bgl.com.br/esp

