

BGL®

BERTOLOTO & GROTTA

Desde 1957 | ISO 9001



www.bgl.com.br

REFERENCIA EN MANGUITOS PARA RODAMIENTOS

Calidad • Precisión • Agilidad • Tradición • Ética



La **BGL** es una **empresa 100% brasileña** y **líder en el mercado de manguitos para rodamientos de agujero cónico** en todo el país. Con más de 60 años de tradición, tiene la filosofía de la calidad, agilidad y ética, lo que garantiza un alto nivel de calidad, credibilidad y exactitud, atributos reconocidos en todo el mundo.



APLICACIÓN DE LOS PRODUCTOS

Máquinas agrícolas, máquinas de fabricación de papel y celulosas, fragmentadores de gravas, minería, moegas, ventiladores, prospección de petróleo, transportistas, máquinas textiles, tornos y centros de mecanizado, máquinas industriales, viales, además de otras aplicaciones particulares para los ascensores, tractores, camiones y equipamientos en general.

CERTIFICACIÓN

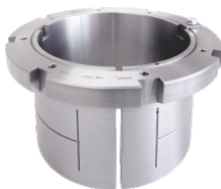
Gracias a la calidad comprobada, los productos son utilizados por los mejores fabricantes de máquinas y equipos y conquistaron clientes de peso de la industria nacional e internacional. Consecuencia de la preocupación constante con la calidad, la BGL invierte en programas de calidad, evidenciada por el certificado **ISO 9001**.





MANGUITO DE FIJACIÓN | H, HE, HA, HS

Usada para fijar rodamiento de agujero cónico en eje liso (tolerancia máxima H10). Es compuesta por 3 partes: el manguito, una tuerca y una arandela de traba, o grapas. Son suministradas siempre con este **conjunto completo**.



MANGUITO DE FIJACIÓN HIDRÁULICA | OH...H

Con las mismas dimensiones de los manguitos normales, **son recomendadas para ejes a partir de 140 mm** (rodamientos a partir de 160 mm de diámetro interno). Son proveídas de canaletas de inyección de aceite en la parte externa (interna cuando solicitado), facilitando el montaje y principalmente la desmontaje del conjunto.



MANGUITO DE DESMONTAJE | AH, AHX

Usada para fijar rodamiento cónico en ejes con encuesto (apoyo), siendo que el eje debe tener rosca, así la tuerca puede haber empujado el manguito contra el rodamiento. Es suministrada independiente y sus accesorios (tuerca e arandela) deben ser solicitados separadamente.



MANGUITO DE DESMONTAJE HIDRÁULICO | AOH, AOHX

Con las mismas dimensiones de los manguitos normales, **son recomendadas para ejes a partir de 150 mm** (rodamientos a partir de 160 mm diámetro interno). Son proveídas de canaletas de inyección de aceite en la parte externa e interna, facilitando el montaje y desmontaje del conjunto.



TUERCA DE PRECISIÓN | KMT, KMTA

Son utilizadas para fijar rodamientos en máquinas y equipos que requieren la máxima precisión: tornos, rectificadoras, fresadoras y husillos en general. Para bloquear en el eje, estas tuercas tienen 3 pasadores de latón, en disposición angular, que son presionados contra el eje a través de tornillos. Los pasadores tienen inclinación igual al ángulo de la rosca, haciendo que la tuerca no quede sujeta a cargas axiales, posibilitando el trabamiento en la exacta posición del aprieto.



TUERCA DE FIJACIÓN | KMP, KMFE

Posee trabamiento propio a través de tornillo y pasador de latón (KMP) y tornillo (KMFE). No necesita de arandela de traba y ni ranura de chaveta en el eje.



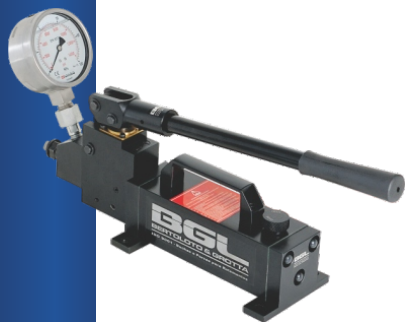
TUERCA DE FIJACIÓN | KM, KML, HM, HMT, HML

Es un **accesorio** del manguito, pero tiene también aplicación propia, donde se requiere fijación de conjuntos o partes en ejes.



ARANDELA DE TRABA | MB, MBL

Es un **accesorio** del manguito, pero tiene también aplicación propia. Su función es trabar la tuerca KM e KML, evitando que ella se suelte del manguito o del propio eje.



BOMBA HIDRÁULICA BH 100-0.7 | BH 160 | BH 160-4.8

Bomba Hidráulica es un dispositivo que transfiere el líquido contenido en el reservorio para el equipo que a ella esté conectado, aumentando la presión y provocando un movimiento deseado. Con esa presión generada es posible desplazar con extrema facilidad y mover cuerpos muy pesados, cuando utilizados las herramientas hidráulicas adecuadas. La Bomba Hidráulica es indicada para uso en conjunto con manguitos hidráulicos y tuercas hidráulicas. En los manguitos hidráulicos ella tiene la función de inyectar aceite en sus canaletas y en las tuercas hidráulicas acciona el émbolo para empujar o sacar el conjunto (rodamiento/mango).



TUERCA HIDRÁULICA | HMV... E. HMVC... E

La tuerca hidráulica es una **herramienta** que auxilia en el montaje y desmontaje de rodamientos de agujero cónico en bujes (mangos) o ejes. Facilita el trabajo, permitiendo montaje sin impactos, lo que contribuye para que el conjunto montado tenga su vida útil prolongada. Utiliza Bomba Hidráulica para hacer el servicio pesado acortando el tiempo de montaje y desmontaje se comparado a los métodos tradicionales usando llave y martillo.



LLAVE DE GANCHO | HN

Es una **herramienta** para aprieto de tuerca con rasgos en el diámetro externo. Es usada para el correcto montaje de manguitos y tuercas, pues evita que sean golpeados con martillo y escoplo para aprieto de la tuerca, una de las grandes causas de la disminución de la vida útil de los rodamientos.



TUBO DE EXTENSIÓN | TE

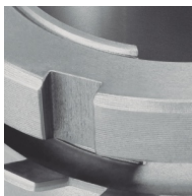
Son tubos de alta presión con ligue hembra de 1/4" bsp y rosca macho (M4, M6, M8, G1/8", G1/4"). Son largos, estrechos y adecuados para conectar entre la pared, muchas veces delgadas, del buje (mango) hidráulico con la conexión de la bomba hidráulica.



KIT DE ENTRENAMIENTO | KIT TR

El kit de entrenamiento reúne, sólo en una maleta, varias piezas para entrenamiento. Permite la realización de experimentos prácticos de montaje y desmontaje de los manguitos de fijación y desmontaje en rodamientos de bola a rótula y rodamientos de rodillos, con agujero cónico.

AMPLITUD DE LA LÍNEA

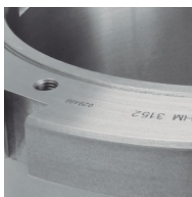


MANGUITOS

Diámetro del eje de 17 mm a 1.400 mm.

TUERCAS DE FIJACION

De rosca M10 x 0.75 a TR 1.215 x 8.



MATERIAL

Los productos BGL son fabricados con materiales de excelentes propiedades mecánicas, que proporcionan a las piezas resistencia a la tracción adecuada y precisión dimensional. Siempre atiende las normas internacionales y solicitudes del cliente.

PIEZAS ORIGINALES BGL

Todas las piezas y herramientas poseen la marca **BGL**, código (ejemplo **H310**) y número de lote para rastreabilidad (ejemplo **020924**) grabadas a láser en una de las vertientes de las piezas (manguitos y tuercas). **Como figura abajo.**

Esas informaciones son necesarias para la rastreabilidad, facilidad de identificación y la garantía de una pieza original BGL.



Valorice sus equipos e
utilice productos originales BGL

www.bgl.com.br

INFORMACIONES TÉCNICAS

Catálogo CAD 2D/3D www.bgl.com.br/esp/catalogo/es/

Instrucción de Montaje y Desmontaje www.bgl.com.br/esp/treinamento.htm

Cálculo de Reducción de Juego Radial de Rodamientos

www.bgl.com.br/esp/calculo_reducao

Catálogos y Folders en PDF www.bgl.com.br/esp/catalogos-folders.htm

BGL atiende las estándar ISO y DIN

Versión Junio 2018

LÍNEA PARA RODAMIENTOS INDUSTRIALES

Manguitos de Fijación • Manguitos de Desmontaje • Manguitos de Fijación Hidráulica
Tuercas de Fijación • Arandela de Traba • Tuerca de Precisión • Llaves de Gancho
Tuerca Hidráulica • Bombas Hidráulicas • Tubos de Extensión

BGL[®]
BERTOLOTO & GROTTA

Manguitos para Rodamientos

Desde 1957 | ISO 9001

BGL - Bertoloto & Grotta Ltda.

Av. Major José Levy Sobrinho, 1296
Cód. Postal 13486-190 • Limeira-SP • Brasil
+55 19 3451.8210

info@bgl.com.br

www.bgl.com.br/esp

