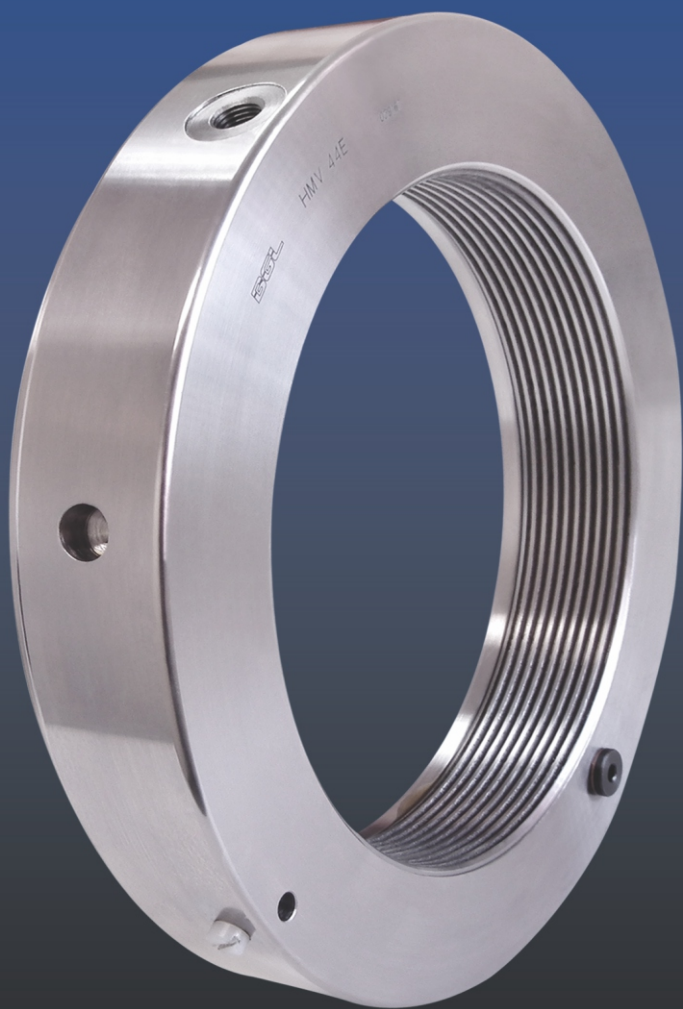


BGL®

BERTOLOTO & GROTTA

TUERCAS HIDRÁULICAS HMVE



**Herramienta de Montaje y Desmontaje de
Manguitos y Rodamientos con Agujero Cónico**



BGL
BERTOLOTO & GROTTA

La tuerca hidráulica es una herramienta que ayuda en el montaje y desmontaje de rodamientos en manguitos con agujero cónico o ejes.

Facilita el trabajo al permitir realizar un montaje sin impacto, lo cual contribuye a que el conjunto montado tenga una larga vida útil. Utiliza una bomba hidráulica manual para realizar el trabajo pesado, acortando el tiempo de montaje y desmontaje en comparación con los métodos tradicionales usando llave y martillo.

Fabricada en acero SAE 1045 y compuesta por un cuerpo rosqueado (con alojamiento para un reloj comparador y tornillo de nylon M6 para fijación), pistón, tapón, arandela y un juego de anillos oring.

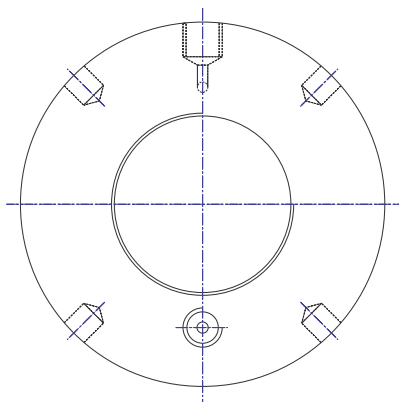
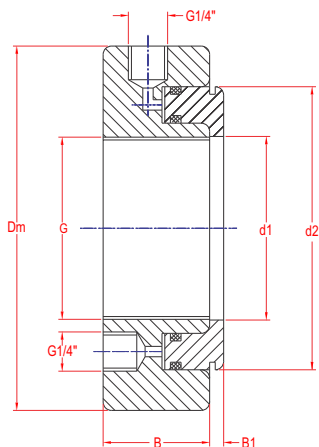
ACOMPAÑA | Manual de instrucciones, llave de perno y un juego de anillos oring de repuesto.

NO ACOMPAÑA | Reloj comparador, el racor y las bombas recomendadas.

VENTAJAS DEL USO DE LA HMVE

- Reducción de hasta 10 veces en el tiempo de montaje y desmontaje de rodamientos y manguitos.
- Reducción de costes en el montaje y desmontaje de rodamientos y accesorios.
- Un montaje y desmontaje rápido, preciso, segura, limpio y sin esfuerzo.

ESPECIFICACIÓN TÉCNICA DE TUERCA HIDRÁULICA HVME



- G** Medida de la rosca
- d1** Diámetro interno del émbolo
- d2** Diámetro del ala más grande del émbolo
- Dm** Diámetro Externo
- B** Espesor

Código	G* mm	d1 mm	d2 mm	Dm mm	B mm	B1 mm	Desplaza miento Axial Máximo	Rosca Inyección de Aceite	Bomba Hidráulica Recomendaciones
HMV 10E	M 50X1,5	50.5	104	114	38	4	5	G1/4"	
HMV 11E	M 55X2	55.5	109	120	38	4	5	G1/4"	
HMV 11x1.5E	M 55X1,5	55.5	109	120	38	4	5	G1/4"	
HMV 12E	M 60X2	60.5	115	125	38	5	5	G1/4"	
HMV 12x1.5E	M 60X1,5	60.5	115	125	38	5	5	G1/4"	
HMV 13E	M 65X2	65.5	121	130	38	5	5	G1/4"	
HMV 13x1.5E	M 65X1,5	65.5	121	130	38	5	5	G1/4"	
HMV 14E	M 70X2	70.5	127	135	38	5	5	G1/4"	
HMV 15E	M 75X2	75.5	132	140	38	5	5	G1/4"	
HMV 16E	M 80X2	80.5	137	146	38	5	5	G1/4"	
HMV 17E	M 85X2	85.5	142	150	38	5	5	G1/4"	
HMV 18E	M 90X2	90.5	147	156	38	5	5	G1/4"	
HMV 19E	M 95X2	95.5	153	162	38	5	5	G1/4"	
HMV 20E	M 100X2	100.5	158	166	38	6	5	G1/4"	
HMV 21E	M 105X2	105.5	163	172	38	6	5	G1/4"	
HMV 22E	M 110X2	110.5	169	178	38	6	5	G1/4"	
HMV 23E	M 115X2	115.5	174	182	38	6	5	G1/4"	
HMV 24E	M 120X2	120.5	179	188	38	6	5	G1/4"	
HMV 25E	M 125X2	125.5	184	192	38	6	5	G1/4"	
HMV 26E	M 130X2	130.5	190	198	38	6	5	G1/4"	
HMV 27E	M 135X2	135.5	195	204	38	6	5	G1/4"	
HMV 28E	M 140X2	140.5	200	208	38	7	5	G1/4"	
HMV 29E	M 145X2	145.5	206	214	39	7	5	G1/4"	
HMV 30E	M 150X2	150.5	211	220	39	7	5	G1/4"	
HMV 31E	M 155X3	155.5	218	226	39	7	5	G1/4"	
HMV 32E	M 160X3	160.5	224	232	40	7	6	G1/4"	
HMV 33E	M 165X3	165.5	229	238	40	7	6	G1/4"	
HMV 34E	M 170X3	170.5	235	244	41	7	6	G1/4"	
HMV 36E	M 180X3	180.5	247	256	41	7	6	G1/4"	
HMV 38E	M 190X3	191	259	270	42	8	7	G1/4"	

BH 100-0.7 / BH 160

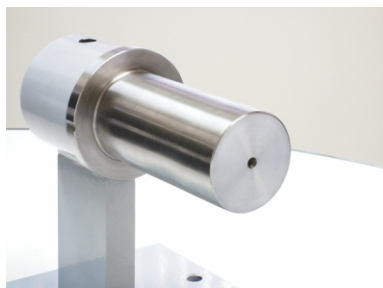
Código	G* mm	d1 mm	d2 mm	Dm mm	B mm	B1 mm	Desplaza miento		Rosca Inyección de Aceite	Bomba Hidráulica Recomendaciones
							Axial Máximo			
HMV 40E	M 200X3	201	271	282	43	8		8	G1/4"	
HMV 41E	TR 205X4	207	276	288	43	8		8	G1/4"	
HMV 42E	TR 210X4	212	282	294	43	8		9	G1/4"	
HMV 43E	TR 215X4	217	287	300	43	8		9	G1/4"	
HMV 44E	TR 220X4	222	293	306	43	8		9	G1/4"	
HMV 45E	TR 225X4	227	300	312	45	8		9	G1/4"	
HMV 46E	TR 230X4	232	305	318	45	8		9	G1/4"	
HMV 47E	TR 235X4	237	311	326	46	8		10	G1/4"	
HMV 48E	TR 240X4	242	316	330	46	9		10	G1/4"	
HMV 50E	TR 250X4	252	329	342	46	9		10	G1/4"	
HMV 52E	TR 260X4	262	341	356	47	9		11	G1/4"	
HMV 54E	TR 270X4	272	352	368	48	9		12	G1/4"	
HMV 56E	TR 280X4	282	363	380	49	9		12	G1/4"	
HMV 58E	TR 290X4	292	375	390	49	9		13	G1/4"	
HMV 60E	TR 300X4	302	386	404	50	10		14	G1/4"	
HMV 62E	TR 310X5	312	397	416	52	10		14	G1/4"	
HMV 64E	TR 320X5	322	409	428	53	10		14	G1/4"	
HMV 66E	TR 330X5	332	419	438	53	10		14	G1/4"	
HMV 68E	TR 340X5	342	430	450	54	10		14	G1/4"	
HMV 69E	TR 345X5	347	436	456	54	10		14	G1/4"	
HMV 70E	TR 350X5	352	442	464	56	10		14	G1/4"	
HMV 72E	TR 360X5	362	455	472	56	10		15	G1/4"	
HMV 73E	TR 365X5	367	460	482	56	11		15	G1/4"	
HMV 74E	TR 370X5	372	466	486	56	11		16	G1/4"	
HMV 76E	TR 380X5	382	476	498	58	11		16	G1/4"	
HMV 77E	TR 385X5	387	483	504	58	11		16	G1/4"	
HMV 80E	TR 400X5	402	499	522	60	11		17	G1/4"	
HMV 82E	TR 410X5	412	510	534	61	11		17	G1/4"	
HMV 84E	TR 420X5	422	522	546	61	11		17	G1/4"	
HMV 86E	TR 430X5	432	532	556	62	11		17	G1/4"	
HMV 88E	TR 440X5	442	543	566	62	12		17	G1/4"	
HMV 90E	TR 450X5	452	554	580	64	12		17	G1/4"	
HMV 92E	TR 460X5	462	565	590	64	12		17	G1/4"	
HMV 94E	TR 470X5	472	576	602	65	12		18	G1/4"	
HMV 96E	TR 480X5	482	587	612	65	12		19	G1/4"	
HMV 98E	TR 490X5	492	597	624	66	12		19	G1/4"	
HMV 100E	TR 500X5	502	609	636	67	12		19	G1/4"	
HMV 102E	TR 510X6	512	624	648	68	12		20	G1/4"	
HMV 104E	TR 520X6	522	634	658	68	13		20	G1/4"	
HMV 106E	TR 530X6	532	645	670	69	13		21	G1/4"	
HMV 108E	TR 540X6	542	657	682	69	13		21	G1/4"	
HMV 110E	TR 550X6	552	667	693	70	13		21	G1/4"	
HMV 112E	TR 560X6	562	678	704	71	13		22	G1/4"	
HMV 114E	TR 570X6	572	689	716	72	13		23	G1/4"	
HMV 116E	TR 580X6	582	699	726	72	13		23	G1/4"	
HMV 120E	TR 600X6	602	721	748	73	13		23	G1/4"	
HMV 126E	TR 630X6	632	754	782	74	14		23	G1/4"	
HMV 130E	TR 650X6	652	775	804	75	14		23	G1/4"	
HMV 134E	TR 670X6	672	796	826	75	14		24	G1/4"	
HMV 138E	TR 690X6	692	819	848	77	14		25	G1/4"	
HMV 142E	TR 710X7	712	840	870	78	15		25	G1/4"	
HMV 150E	TR 750X7	752	883	912	79	15		25	G1/4"	
HMV 160E	TR 800X7	802	936	965	80	16		25	G1/4"	
HMV 170E	TR 850X7	852	990	1020	83	16		26	G1/4"	
HMV 180E	TR 900X7	902	1043	1075	86	17		30	G1/4"	
HMV 190E	TR 950X8	952	1097	1126	86	17		30	G1/4"	
HMV 200E	TR 1000X8	1002	1150	1180	88	17		34	G1/4"	
HMV 212E	TR 1060X8	1063	1120	1255	97	18		35	G1/4"	

BH 100-0.7 / BH 160

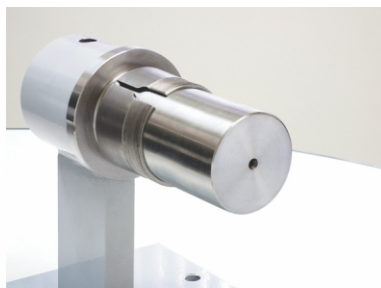
BGL
BERTOLOTO & GROTTA

BH 160-4.8

También fabricamos tuercas hidráulicas con rosca en pulgadas (HMVC),
sin rosca y con medidas especiales bajo consulta.



1 | Eje



2 | Montaje de manguito de fijación



3 | Montaje de rodamiento sobre el manguito



4 | Enroscar tuerca hidráulica en el manguito de fijación



5 | Posicione el reloj comparador en la tuerca hidráulica



6 | Enganche de la manguera en la tuerca hidráulica para reducir el juego del rodamiento de acuerdo con el tamaño del rodamiento

Para ver las instrucciones completas de **MONTAJE** utilizando una tuerca hidráulica, acceda a www.bgl.com.br/esp/treinamento.htm y vea los **libretos 2, 4, 5, 7, 9, 10**.

En cuanto a la utilización de tuercas hidráulicas para el **DESMONTAJE**, acceda a los **libretos 13 y 15**.

BGL[®]

BERTOLOTO & GROTTA

Manguitos para Rodamientos

BGL - Bertoloto & Grotta Ltda.

Desde 1957 • ISO 9001

Av. Major José Levy Sobrinho, 1296

Cód. Postal 13486-190 • Limeira-SP • Brasil

+55 19 3451.8210 • info@bgl.com.br

www.bgl.com.br/esp •   



DISTRIBUIDOR

VEA TAMBIÉN OTRAS SOLUCIONES DE BGL

Kit de entrenamiento TR de montaje y desmontaje de rodamientos con agujero cónico sobre manguitos con el uso de herramientas manuales e hidráulicas



Bomba Hidráulica



PIEZAS ORIGINALES BGL

Todas las piezas y herramientas tienen la marca **BGL** (Bertoloto y Grotta Ltda.), el código y el número de lote para el rastreo **grabados a láser.**

